

OBJETIVO

Os investimentos dos Planos de Aposentadoria administrados pela PRhospers Previdência Rhodia, modalidade contribuição definida, têm por objetivo proporcionar rentabilidade no longo prazo por meio das oportunidades oferecidas pelos mercados de taxas de juros pós-fixadas e pré-fixadas, Índices de preços, ações, e investimentos estruturados.

POLÍTICA DE INVESTIMENTOS
CARTEIRAS DE INVESTIMENTOS
FLEX 0: 100% Renda Fixa
FLEX 15: Objetivo 15% Renda Variável

Mínimo 10%, máximo 20%

Restante 85% Renda Fixa e Outros

FLEX 30: Objetivo 30% Renda Variável

Mínimo 20%, máximo 40%

Restante 70% Renda Fixa e Outros

PADRÃO CD: Objetivo 15% Renda Variável

Mínimo 10%, máximo 20%

Restante 85% Renda Fixa e Outros

INDICADORES ECONÔMICOS

Setembro/2020	MÊS	ANO	12 MESES	24 MESES
CDI	0,16%	2,28%	3,54%	10,06%
IBOVESPA	-4,80%	-18,20%	-9,68%	18,25%
IMA-B	-1,51%	-0,72%	2,11%	33,88%
IMA-B 5+	-2,60%	-4,56%	-1,67%	42,06%

RENTABILIDADE DAS COTAS

Setembro/2020	MÊS	ANO	12 MESES	24 MESES
Plano Básico				
CD	-1,55%	-1,28%	2,03%	18,19%
Flex 0	-0,71%	0,47%	2,08%	14,70%
Flex 15	-1,56%	-1,26%	2,04%	18,20%
Flex 30	-2,38%	-3,28%	1,66%	21,35%
Plano Suplementar				
CD	-1,55%	-1,27%	2,04%	18,20%
Flex 0	-0,71%	0,46%	2,07%	14,69%
Flex 15	-1,55%	-1,27%	2,04%	18,20%
Flex 30	-2,38%	-3,28%	1,67%	21,36%
Plano SolvayPrev				
CD	-1,55%	-1,27%	2,04%	18,20%
Flex 15	-1,55%	-1,30%	2,01%	18,17%
Flex 30	-2,37%	-3,27%	1,67%	21,36%

COMPOSIÇÃO DAS COTAS

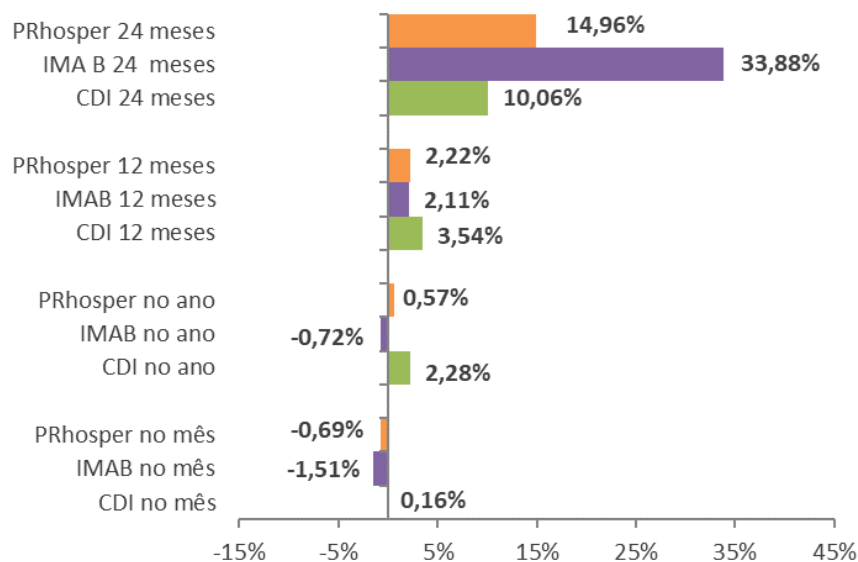
	FIC CD	FIC FLEX 0	FIC FLEX 15	FIC FLEX 30
RF	84,70%	100,00%	84,74%	69,61%
RV	15,22%	0,00%	15,18%	30,25%
IE	0,08%	0,00%	0,08%	0,14%

DISTRIBUIÇÃO POR GESTOR

	BRANDESCO	ITAÚ	SANTANDER	MOAT	VINCI	DAHLIA
IE	---	---	---	---	---	905.193,17
RF	453.726.652,09	32.867.276,85	410.870.207,46	---	---	---
RV	67.180.954,63	---	---	49.234.289,79	52.768.047,85	---
TOTAL	R\$ 520.907.606,72	R\$ 32.867.276,85	R\$ 410.870.207,46	R\$ 49.234.289,79	R\$ 52.768.047,85	R\$ 905.193,17
	48,8%	3,1%	38,5%	4,6%	4,9%	0,1%

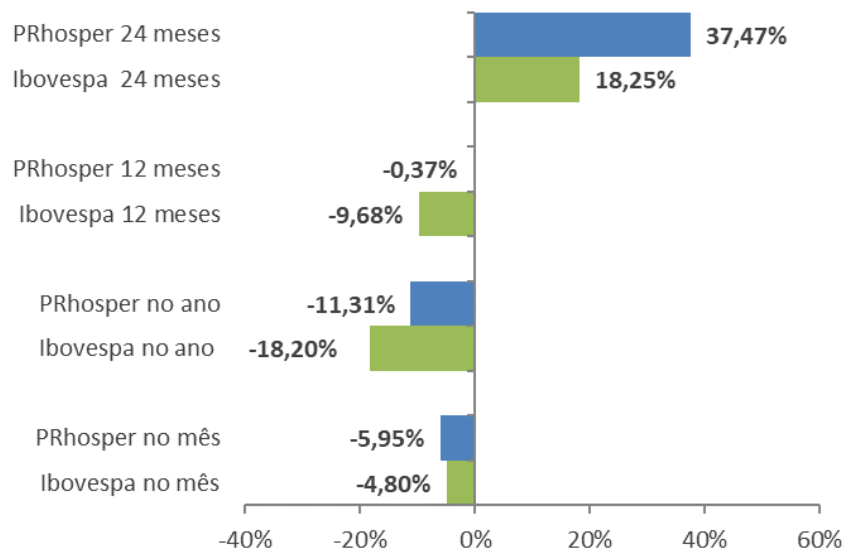
RENDA FIXA ESTRATÉGIA

(Cotas CD, Flex 0, Flex 15, Flex 30)



RENDA VARIÁVEL

(Cotas CD, Flex 0, Flex 15, Flex 30)



RENTABILIDADE DOS FUNDOS INVESTIDOS

FUNDOS	INICIADO EM	TIPO	SEGMENTO	ATRIBUIDO ÀS COTAS	RENTABILIDADE			
					MÊS	ANO	12 MESES	24 MESES
ITAÚ INSTITUCIONAL FI RENDA FIXA REFERENCIADO DI	04/05/2018	FI ABERTO	RENDA FIXA	CD, 0, 15 e 30	0,14%	2,03%	3,19%	9,55%
LYON FIC MULTIMERCADO CRÉDITO PRIVADO	27/03/2009	FIC EXCLUSIVO	RENDA FIXA	CD, 0, 15 e 30	-0,68%	0,70%	2,34%	15,77%
SHANGHAI FIC MULTIMERCADO CRÉDITO PRIVADO	09/06/2015	FIC EXCLUSIVO	RENDA FIXA	CD, 0, 15 e 30	-0,71%	1,26%	3,13%	16,83%
BRUSSELS FIC AÇÕES	09/04/2013	FIC EXCLUSIVO	RENDA VARIÁVEL	CD, 15 e 30	-4,54%	-13,61%	-3,08%	28,24%
MOAT CAPITAL FIC AÇÕES	28/05/2018	FIC ABERTO	RENDA VARIÁVEL	CD, 15 e 30	-7,68%	-11,33%	0,39%	57,63%
VINCI SELECTION EQUITIES FIA	06/03/2019	FIC ABERTO	RENDA VARIÁVEL	CD, 15 e 30	-4,58%	-7,67%	3,04%	40,79%
DAHLIA TOTAL RETURN FIC MULTIMERCADO	28/09/2020	FIC ABERTO	ESTRUTURADO	CD, 15 e 30	-2,27%	6,94%	20,00%	60,48%

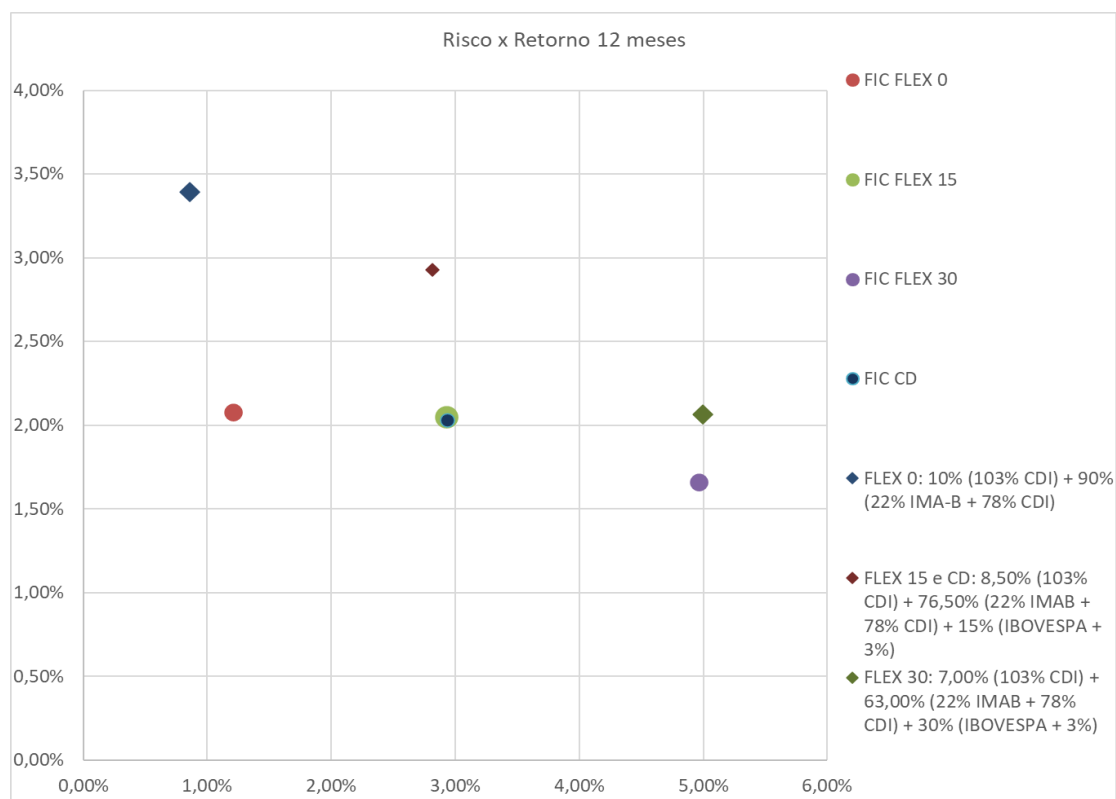
RISCO X RETORNO

O risco financeiro pode ser classificado como as possíveis perdas decorrentes de cenários adversos no mercado de taxas de juros, câmbio, índices de inflação, preço de ações etc. A medida deste risco é denominada “Volatilidade” que representa a dispersão dos retornos de um título ou índice de mercado. Por exemplo, quanto mais o preço de uma ação varia num período curto, maior o risco de se ganhar ou perder dinheiro negociando esta ação. Desta forma, teoricamente no longo prazo, a literatura econômica afirma que maior o risco, maior o retorno.

Na estatística abaixo mostramos algumas medidas de risco das cotas e podemos observar que FLEX 30 tem o maior risco decorrente da maior exposição em bolsa, resultando em maior retorno. Apresentamos também a quantidade de meses que as cotas bateram o benchmark (veja na tabela abaixo os benchmarks comparados com as nossas carteiras - perfis). Apresentamos também a rentabilidade máxima e a mínima no período de 12 meses. Importante observar os retornos mínimos e máximos para verificar se o participante tem apetite por este risco.

HISTÓRICO EM 12 MESES	FIC CD	FIC FLEX 0	FIC FLEX 15	FIC FLEX 30
MESES ABAIXO DO BENCHMARK	6	7	6	5
MESES ACIMA DO BENCHMARK	6	5	6	7
RETORNO MÍNIMO	-7,06%	-2,31%	-7,06%	-11,82%
RETORNO MÁXIMO	3,01%	1,46%	3,01%	4,56%
VOLATILIDADE	2,94%	1,21%	2,94%	4,97%

PERFIS	RENTABILIDADE 12 meses	VOLATILIDADE 12 meses
FIC FLEX 0	2,08%	1,21%
FIC FLEX 15	2,04%	2,94%
FIC FLEX 30	1,66%	4,97%
FIC CD	2,03%	2,94%
FLEX 0: 10% (103% CDI) + 90% (22% IMA-B + 78% CDI)	3,39%	0,86%
FLEX 15 e CD: 8,50% (103% CDI) + 76,50% (22% IMAB + 78% CDI) + 15% (IBOVESPA + 3%)	2,93%	2,81%
FLEX 30: 7,00% (103% CDI) + 63,00% (22% IMAB + 78% CDI) + 30% (IBOVESPA + 3%)	2,06%	4,99%



COMENTÁRIOS DA ADMINISTRAÇÃO

No mês de setembro, após discussão na reunião estratégica realizada entre o Comitê de Investimentos da PRhospes, em conjunto com a I9Advisory (Consultoria Investimentos) e com o gestor dos FIC's (VINCI Partners), decidiu por iniciar o processo de diversificação das carteiras referentes aos perfis CD, Flex 15 e Flex 30. Desta forma, foram aprovadas as alocações dos ativos em fundos Multimercados Estruturados, assim como em Investimentos no Exterior.

Lembramos que a seleção de fundos para estes segmentos passa tanto pela análise da PRhospes/I9, como também da VINCI, demonstrando ser um processo robusto em tomada de decisão.

Salientamos que estas alocações serão realizadas de forma gradual e sempre observando os movimentos de mercado. Reiteramos o nosso compromisso em gerenciar as carteiras de forma prudente e condizente com as melhores práticas em investimentos.

Consulte os demais dados sobre os nossos investimentos nas páginas superiores deste documento.

CENÁRIO ECONÔMICO

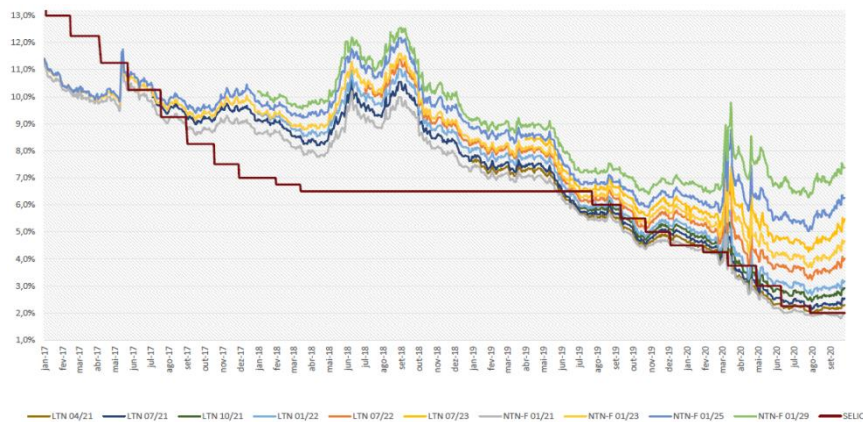
Em setembro de 2020, com o receio de uma nova onda de Covid-19 ao redor do mundo, em especial na Europa, o mercado financeiro aproveitou para realizar lucros, após cinco meses consecutivos de forte alta/recuperação, derrubando os ativos globais no acumulado do mês. Ainda, com o fim próximo de pacotes de auxílios fiscais, a atividade econômica também mostra sinais de estabilização, gerando preocupações e pedidos de novos pacotes de estímulo às economias. No Brasil, o cenário foi parecido, com um incremento a mais, o risco fiscal. Enquanto, países desenvolvidos podem e estão gastando recursos que não possuem sem gerar quase nenhum receio quanto ao pagamento futuro da dívida, por aqui a situação é diferente. Para suavizar a crise causada pela pandemia, o nosso Governo teve que gastar bastante, e mais, sua arrecadação diminuiu, logo, a conta ficou bem negativa. Quanto às eleições americanas, após pesquisas que Biden estava à frente de Trump, os ativos se comportaram bem, passando a mensagem que o mercado está satisfeito com uma vitória do candidato democrata, que atualmente está bem à frente nas pesquisas.

ATIVIDADE

As discussões relativas ao novo programa assistencial do governo e à segunda etapa da reforma tributária foram o destaque do mês. Após o presidente descartar cortes de despesas, vistos como impopulares, a postergação do pagamento de precatórios foi apresentada como fonte de financiamento do programa ao mesmo tempo em que a falta de consenso motivou novo adiamento do envio do complemento da reforma tributária. A opção de financiar um programa permanente através de postergação de dívida equivale às manobras de contabilidade criativa que geraram a deterioração fiscal ao longo da década. Em relação à política monetária, o Banco Central manteve a taxa Selic estável e continuou a sinalizar sua intenção de mantê-la assim por um período prolongado, condicional à manutenção da política fiscal e ancoragem das expectativas de inflação.

Juros e Câmbio

O mês de setembro foi marcado pelo aumento de volatilidade e queda de preço dos principais ativos de risco. No Brasil, o quadro de deterioração fiscal continua ganhando espaço.



FONTE: i9Advisory Consultoria

Títulos Públicos Pré-Fixados



Real x Dólar

INFORMATIVO MENSAL DE INVESTIMENTOS | SETEMBRO/2020



CANAIS DE COMUNICAÇÃO



rhodia.prhospes@solvay.com



Av. Maria Coelho de Aguiar, 215, bloco B 1º. Andar.
CEP 05804-902. Jd. São Luiz. São Paulo - SP



prhospes.com.br



(11) 3741-7189
Horário: 9h às 12h e 13h às 17h30.